



PARQUE DA CIDADE

- TORRE TARUMÃ -

Revista do Parque

Outubro.2020 - 9a Edição



Acesse no seu
dispositivo móvel!

OUTUBRO ROSA LEVE ESSE ASSUNTO A SÉRIO!

**Vivendo e
(re)aprendendo a jogar!**

**O que um fantasy game faz pensar sobre
reconhecimento de desempenhos e meritocracia**

Água

Muito mais que hidratar o corpo!

com a Palavra ...

Já pensou na força da palavra?

E muito mais!

ANUNCIE AQUI!

Você sabia que a **Revista do Parque** é a solução ideal para divulgar sua empresa?

**ANUNCIE
GRATUITAMENTE
ATÉ O FINAL DO ANO!**

Promoção Exclusiva
para Condôminos da
Torre Tarumã

Arte não inclusa!

DIVULGAÇÃO DA REVISTA



E-mail & Intranet

Colaboradores das Empresas e do Parque da Cidade e Visitantes Cadastrados



Cartazes

Expostos em diversos setores do Empreendimento



Elemidia

Totens e Telas nos Elevadores



Diversos

Flyers / convites & Exemplares Impressos nas salas de reunião e áreas comuns



PARQUE DA CIDADE
- TORRE TARUMÃ -

**Revista
do Parque**

Contate-nos!



revistadoparque@imperiodeideias.com.br



(11) 95827-9176



- grupo -
IMPÉRIO



PARQUE DA CIDADE
- TORRE TARUMÃ -

Revista do Parque

Outubro.2020 - 9a Edição

ÍNDICE

4 OUTUBRO ROSA

10 ÁGUA – MUITO MAIS QUE HIDRATAR O CORPO!

18 COM A PALAVRA ...

26 VIVENDO E (RE) APRENDENDO A JOGAR!



PARQUE DA CIDADE

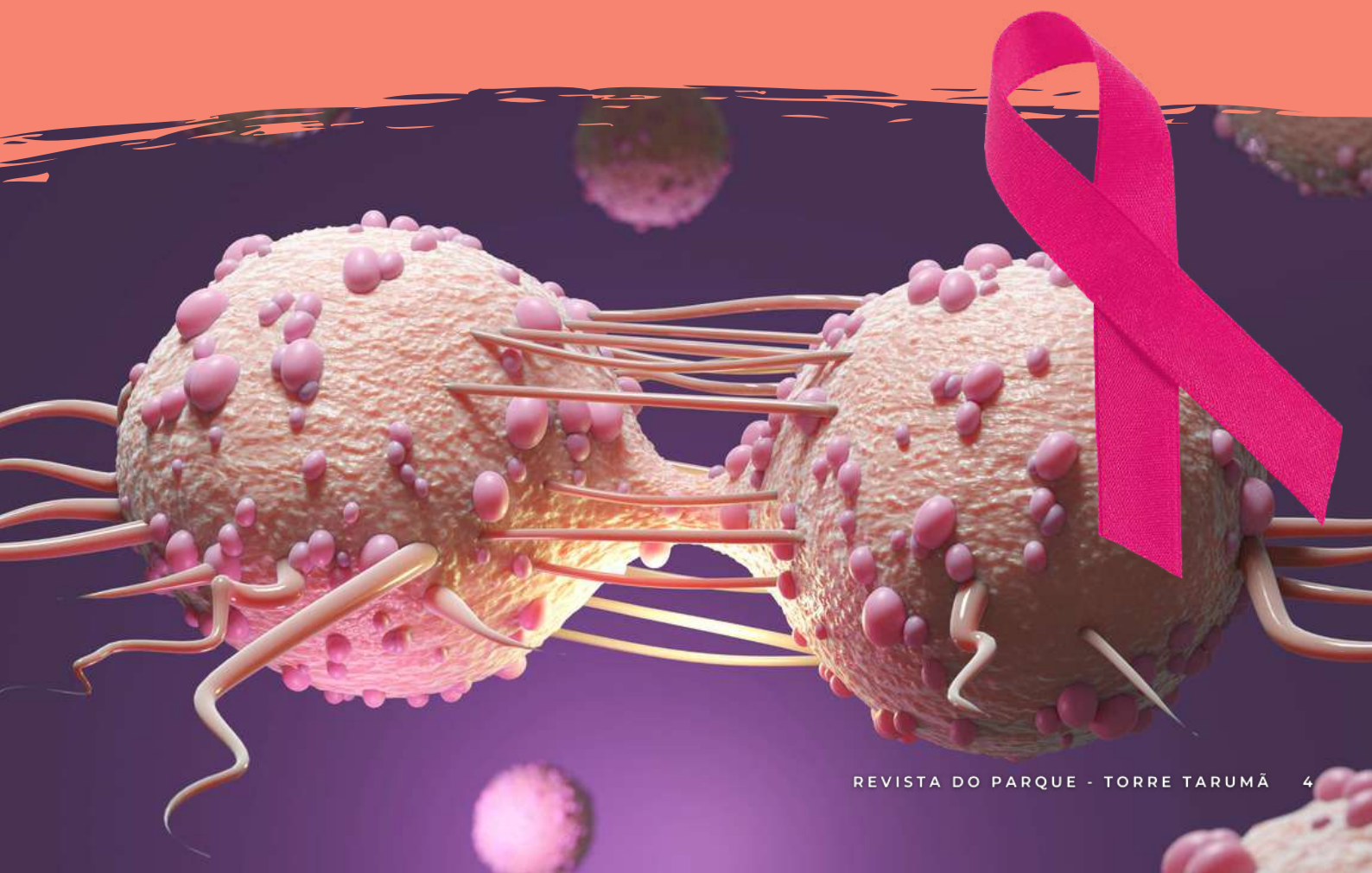
- TORRE TARUMÃ -

OUTUBRO ROSA

O câncer de mama é segundo tipo que mais acomete brasileiras, representando em torno de **25% de todos os cânceres** que afetam o sexo feminino.

A prática de atividade física e de alimentação saudável, com manutenção do peso corporal adequado, estão associadas a menor risco de desenvolver câncer de mama: **cerca de 30% dos casos podem ser evitados quando são adotados esses hábitos**. A amamentação também é considerada um fator protetor.

Os principais sinais e sintomas da doença são: caroço (nódulo), geralmente endurecido, fixo e indolor; pele da mama avermelhada ou parecida com casca de laranja, alterações no bico do peito (mamilo) e saída espontânea de líquido de um dos mamilos. Também podem aparecer pequenos nódulos no pescoço ou nas axilas. Não há uma causa única para o câncer de mama.



Diversos agentes estão relacionados ao desenvolvimento da doença entre as mulheres, como: envelhecimento (quanto mais idade, maior o risco de ter a doença), fatores relacionados à vida reprodutiva da mulher (idade da primeira menstruação, ter tido ou não filhos, ter ou não amamentado, idade em que entrou na menopausa), histórico familiar de câncer de mama, consumo de álcool, excesso de peso, atividade física insuficiente e exposição à radiação ionizante.

Nos últimos anos, o INCA (Instituto Nacional de Câncer) tem trabalhado com a população feminina a importância de “estar alerta” a qualquer alteração suspeita nas mamas (estratégia de conscientização), assim como tem desenvolvido ações com gestores e profissionais de saúde sobre a importância do rápido encaminhamento para a investigação diagnóstica de casos suspeitos e início do tratamento adequado, quando confirmado o diagnóstico.

Além de estarem atentas ao próprio corpo, **mulheres de 50 a 69 anos devem fazer mamografia de rastreamento a cada dois anos**. Esse exame pode ajudar a identificar o câncer antes de a pessoa ter sintomas. A mamografia nesta faixa etária, com periodicidade bienal, é a rotina adotada na maioria dos países que implantaram o rastreamento organizado do câncer de mama e baseia-se na evidência científica do benefício desta estratégia na redução da mortalidade neste grupo.

Fonte: <https://www.inca.gov.br/>





DERMATOLOGIA
ENDOCRINOLOGIA
ACUPUNTURA

Dra. Thais Matsuda | Dr. Daniel Yoshizumi

☎ (11) 2892-8660

☎ (11) 99338-3520

Av. das Nações Unidas, 14401 - Cj 1709 / 1710
Parque da Cidade (Torre Tarumã)



EUINVESTIMENTOS



INVISTA MAIS EM VOCÊ,
cuide melhor do seu patrimônio.

Conte com profissionais certificados,
independentes e **focados em você.**

MATRIZ - São Paulo

Avenida das Nações Unidas 14.401 - Parque da Cidade - Torre Tarumã, - cj. 1701

Tel: +55 (11) 2137.1717 | euinvisto.com.br

JÁ PENSOU O QUÃO PODEROSA É A COMBINAÇÃO ENTRE TECNOLOGIA, MARKETING E GESTÃO DE NEGÓCIOS?

SOLUÇÕES PERSONALIZADAS PARA O MOMENTO QUE
A SUA EMPRESA ENFRENTA



Database Marketing
Marketing Automation
E-mail Marketing / SMS
WhatsApp
ChatBot



Consolidação de Dados
Programa de Fidelidade
Business Intelligence
Reports & KPIs
Higienização de Dados



CRM
Réguas de Relacionamento
Ecommerce
SEO
Marketing Digital

CONHEÇA TODOS OS NOSSOS SERVIÇOS



Av. das Nações Unidas, 14.401
Cond. Parque da Cidade
Torre Tarumã - Conj. 606
(11) 3459-9550
contato@bmr-e.com.br
www.bmr-e.com.br



PIX COM CHAVES SEGURAS É O QUE DESTACARÁ INSTITUIÇÕES FINANCEIRAS

Em 05 de outubro o PIX deu mais um importante passo e o Banco Central iniciou o registro das chaves de endereçamento aos interessados em receber e pagar pela nova modalidade. Isso significa que os clientes de qualquer banco já podem cadastrar uma chave (CPF, CNPJ, e-mail ou celular) no banco que possui conta e, em novembro, realizar transações financeiras via celular. Essas informações serão armazenadas em uma plataforma tecnológica desenvolvida e operada pelo BC - o Diretório Identificador de Contas Transacionais (DICT) que dispensará a necessidade de digitar os dados convencionais (agência, conta, CPF) usados hoje para fazer as operações. Com o PIX, todas as transações serão realizadas através de um QR Code.

O projeto é, sem sombra de dúvidas, uma inovação para o mercado financeiro e avançará o país em todos os setores de negócios. No entanto, a vertente da segurança é o maior desafio do PIX, já que os hackers são incansáveis na tentativa de burlar sistemas e o setor financeiro é significativamente atrativo. Porém, o Banco Central desenvolveu uma infraestrutura altamente sofisticada com uma riqueza de orientações que se seguidas à risca minimizarão consideravelmente a atuação de criminosos. O que eu vejo hoje é um preparo maior das grandes instituições financeiras, que representam os participantes diretos, com uma maturidade tecnológica mais avançada.

Esses bancos se movimentaram rapidamente, porque sabem que o PIX será uma oportunidade de negócio com potencial para gerar receita. Afinal, muitos clientes e empresas detêm conta em mais de um banco e já estamos vivenciando uma "guerra de chaves" para que esses passem a utilizar o PIX pelo banco X e não pelo Y. Tanto que alguns bancos já abriram a opção de cadastro para estimular que o cliente registre logo a chave e essa instituição seja a primeira detentora dessa informação. É uma sacada estratégica, mas o fato determinante na escolha da instituição será a segurança integrada ao sistema e as possibilidades de créditos que serão ofertados por esses bancos. A segurança é, sem sombra de dúvida, o alicerce do PIX e o que norteará o ritmo à adesão das transações pelo novo sistema.

Por isso, o Banco Central orienta o uso da tecnologia HSM (Hardware Security Module), hardwares que fazem a guarda, segurança e a rastreabilidade das senhas que direcionarão o acesso às chaves. Afinal, não adianta dispor de sistemas de segurança complexos e deixar as senhas dos clientes vulneráveis a ataques. Esse processo não é de responsabilidade do Banco Central e sim das instituições financeiras.

Então, uma forma de fidelizar o cliente é mostrar o arsenal



Então, uma forma de fidelizar o cliente é mostrar o arsenal de segurança implantado no PIX e conquistar a confiança para que ele entenda o risco quase 0 nas transações do PIX.

de segurança implantado no PIX e conquistar a confiança para que ele entenda o risco quase 0 nas transações do PIX. Eu até vejo essa preocupação pelos participantes diretos representados pelos grandes bancos, mas os indiretos, caracterizados por fintechs e cooperativas de crédito, ainda se movimentam de forma tímida. Muitos se preocupam mais com a experiência do usuário no aplicativo do que com a própria segurança e aí está uma grande vulnerabilidade. Uma opção para esse mercado é investir em serviços de segurança sob demanda, ou seja, que faturem só pelo que foi de fato utilizado. Isso aumentará a segurança de seus clientes e é uma excelente opção considerando custo benefício.

Um outro ponto que deve ser decisivo na escolha pela instituição que intermediará o PIX são os próprios serviços ofertados pelos bancos. Como o pagamento via PIX é imediato, a expectativa é que as instituições negociem com o cliente para que o valor pago, ou seja, que entrou na conta do comércio, seja debitado em uma data futura ou até parcelado, com juros baixos, para que o cliente seja atraído a movimentar o PIX pela tal instituição. As empresas também poderão explorar o PIX como oportunidade de negócio, cedendo descontos e promoções, já que a liquidez será imediata.

Enfim, o PIX trará para a população uma gama de benefícios, inclusive, a expectativa de queda nos preços de produtos e taxas menores ofertadas pelo setor financeiro. Culturalmente, somos receosos em usufruir da tecnologia, mas o Auxílio Emergencial do governo quebrou esse paradigma e já aproximou muitos brasileiros ao formato eletrônico de pagamento. Os riscos sempre existirão, mas as vantagens impulsionadas pelos sistemas são muito maiores.

Não podemos deixar de evoluir por conta dos riscos. Muito pelo contrário. Temos que crescer tanto, com tecnologias de segurança e inovações que deixem esses riscos aquém das nossas soluções. O receio não pode ser de evoluir, mas sim de continuar com processos arcaicos que emperrem o nosso crescimento.

Marco Zanini - CEO da DINAMO Networks



3 minutos
de leitura



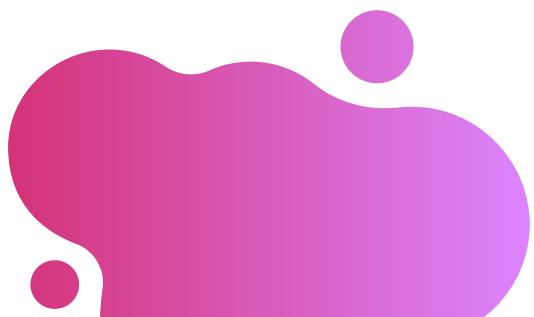
Água – muito mais que hidratar o corpo!

por Marcella Rezende

Nutricionista Clínica & Coaching de Emagrecimento!
@marcellasrezende



Quando pensamos em hidratação a única função que nos vem na cabeça é hidratar o corpo, ter uma pele hidratada. Mas existem inúmeras funções do nosso corpo que necessitam de água.



Em média 70% do nosso peso é composto por líquido. Encontramos esses líquidos nos nossos órgãos, sangue, músculo, por isso é importante manter um bom consumo de água. Vamos entender um pouco das 8 principais funções que a água participa:

1. *Purifica o corpo eliminando as toxinas que o nosso corpo não utiliza*
2. *Produz saliva facilitando a mastigação - alguns estudos mostram que 1 litro de líquido que consumimos, o corpo utiliza somente para manter os níveis de saliva para facilitar a digestão*
3. *Auxilia o trânsito intestinal - faz parte da formação do bolo fecal*
4. *Lubrifica vários órgãos (articulações, olhos, intestino)*
5. *Auxilia o funcionamento dos rins, eliminando as impurezas*
6. *Facilita a circulação sanguínea, grande parte do sangue é composto por água*
7. *Levar os nutrientes para os órgãos - o líquido é como se fosse o transporte desses nutrientes através da corrente sanguínea, evitando dessa forma fraqueza, fadigas e deficiências*
8. *Controlar a temperatura corporal - nós eliminamos líquidos através do suor para equilibrar a temperatura do corpo, por isso existe esse mecanismo do suor, não só na atividade física mas em dias muito quentes também*



Por isso em dias de altas temperaturas, precisamos estar atentos ao nosso consumo de líquido, pois além de todas essas funções, o nosso corpo nessa época, acaba trabalhando mais um pouco para controlar a temperatura do corpo. E quando o corpo começa a dar sinais de sede, isso significa que ele já está em níveis de desidratação.

Quando falamos em hidratação, e também analisando sempre as inúmeras funções do líquido no corpo, o ideal é consumir água, porque ela é o líquido mais puro que realmente vai eliminar as impurezas do seu organismo. Para saber a quantidade ideal de água que você deve consumir calcule:

35ml x peso (kg)

Exemplo: 35ml x 70kg = 2.450.

Ou seja, uma pessoa que pesa 70kg deve consumir 2.450 ml de água por dia.

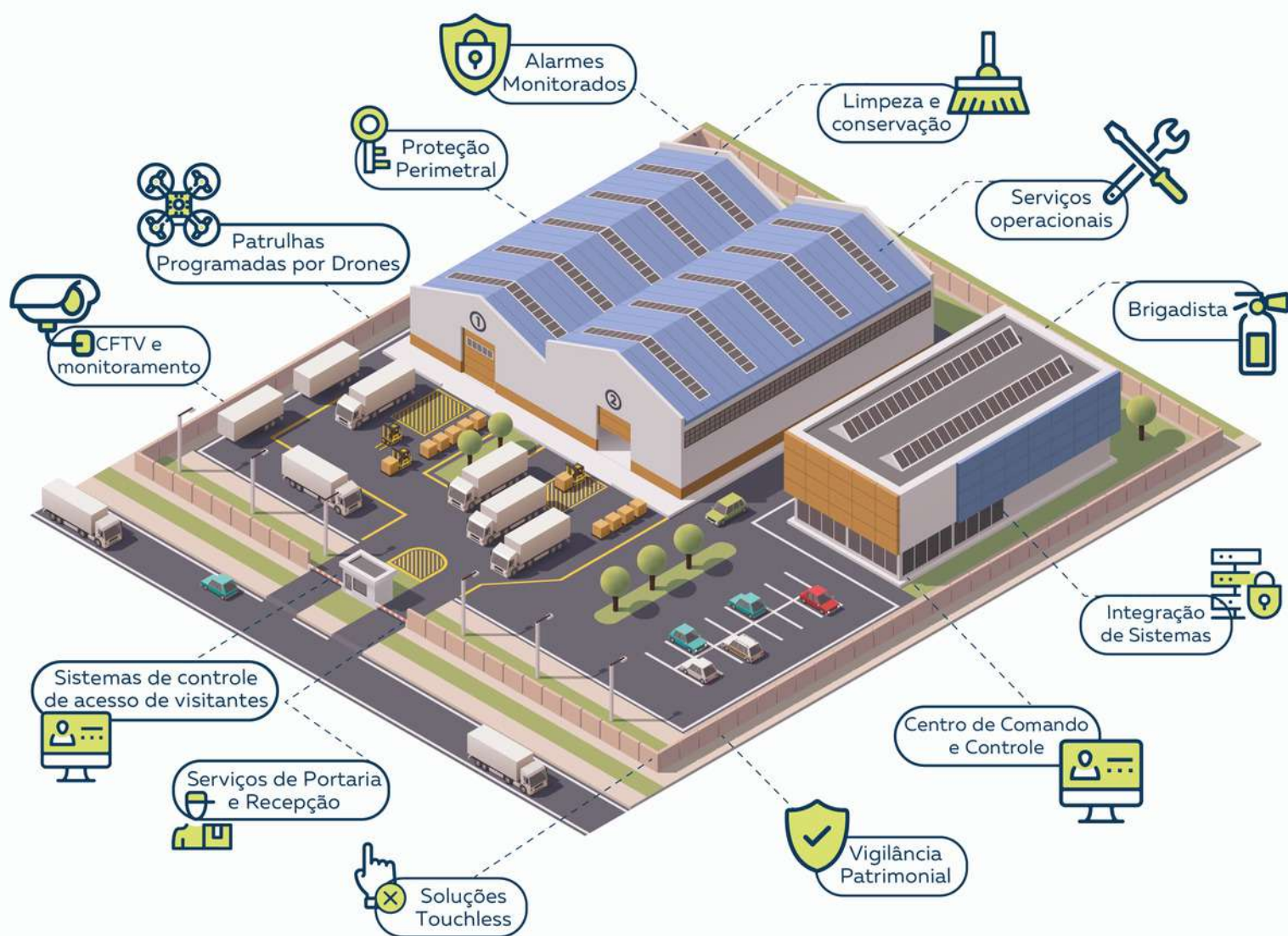
E se você tiver dificuldade em tomar água, veja aqui algumas dicas práticas para você começar a tomar:

1. Carregue uma garrafinha sempre com você. Se você é fã de água gelada e acha que isso pode ser um empecilho, você pode investir em uma garrafa térmica ou colocar a garrafinha de água no congelador algumas horas antes de sair, para ir descongelando aos poucos
2. Use um aplicativo para te auxiliar a controlar a quantidade e te lembrar de beber água. Ou coloque alarmes no celular de hora em hora
3. Beba um copo de água assim que acordar
4. Caso você não goste do sabor, faça água aromatizada para melhorar o gosto. Coloque: rodela de laranja ou limão, gengibre, folhas de hortelã, etc.
5. Consuma 1 copo de água sempre antes das principais refeições
6. Após urinar, tome 1 copo de água como forma de reabastecer o corpo

Ter uma boa hidratação irá fazer todo o seu corpo funcionar de uma forma equilibrada, dando mais disposição para as suas funções diárias. Agora que você sabe mais sobre a importância da hidratação para a saúde, aplique as dicas acima para manter seu consumo ideal, faça disso um hábito que o seu corpo vai te agradecer!

Conecta Security

Serviços de Vigilância e Facilities com Tecnologias Inovadoras.



Saiba mais:  www.sousecurity.com.br

Os maiores canais de MDOOH do Brasil têm algo em comum.

Estabilidade, velocidade, controle, segurança e escalabilidade, esse é o sistema EdgeContents®

POWERED BY
inviro



HIGHTECH

O mais avançado e completo sistema de gestão de conteúdo digital do mercado.



HIGHPOWER

Sistemas capazes de suportar operações complexas de fluxos de dados.



HIGHTOUCH

Personalizamos a solução e nos envolvemos nos projetos da concepção à entrega.

+55 11 3254-7660

contato@inviro.com.br

www.inviro.com.br

MDOOH | TV Corporativa | Consultoria | Projetos especiais



Crimes empresariais são assuntos que devem ser tratados por uma equipe especialista e altamente capacitada.



Práctical Legal

Advocacia e Consultoria Jurídica Preventiva.

Defesa dos interesses da empresa, seus acionistas e administradores.



Fraudes

Prevenção e Punição de Fraudes Empresariais.

Identificação das maiores vulnerabilidades organizacionais, suporte jurídico-criminal às auditorias de fraude, recuperação dos prejuízos por meio do bloqueio de bens no Brasil e no exterior. Assistência ao Ministério Público e Órgãos Policiais na investigação e punição aos fraudadores.



Gestão de Crises

Gerenciamento de crises empresariais.

Assistência jurídica estratégica, desenvolvimento da defesa técnica, coordenação das investigações e suporte jurídico ao trabalho da assessoria de imprensa.



Compliance

Compliance e Consultoria em Direito Penal Empresarial.

Assessoria a organizações a obter conformidade de sua atividade com as leis, diretrizes, regulamentos internos e externos.

Atuação conjunta com Escritórios especialistas em outras áreas do Direito, buscando trazer legalidade às operações sob a ótica do direito penal empresarial.

Agilidade, experiência e comprometimento total na prevenção e solução de problemas. Inteligência e assessoria estratégica em matéria de risco.



JALORETO
& ASSOCIADOS
OAB/SP 9950

www.jaloreto.com.br



Avenida das Nações Unidas, 14.401, 29o. Andar
cj. 2912 - Parque da Cidade - Edifício Tarumã
São Paulo - SP - 04794-000

f /Jaloreto **in** /jaloreto-e-associados
☎ Telefone: +55 11 3167-1477
✉ E-mail: contato@jaloreto.com.br

Como podemos te ajudar?

A Império nasceu com o propósito de auxiliar empresas e pessoas a alcançarem os **melhores resultados!**

MARKETING DESIGN COMUNICAÇÃO



www.imperiodeideias.com.br



(11) 95827-9176



@imperiodeideias



Império de Ideias



Clique nos botões acima para interagir!

Sua empresa está adequada à LGPD?

Atender os requisitos da Lei Geral de Proteção de Dados favorece a gestão de privacidade de dados e evita prejuízos à sua empresa.

Eleve o patamar de maturidade de segurança da sua empresa sem se tornar vulnerável: cumpra os requisitos da LGPD.

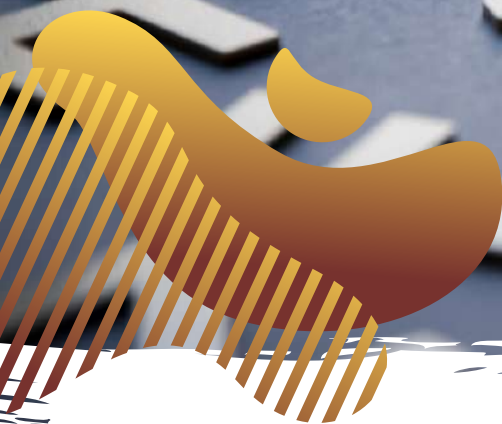


Solicite um diagnóstico LGPD:





6 minutos
de leitura



COM A PALAVRA ...

por Valeria Sangiorgio

Consultoria em Desenvolvimento Organizacional
autogerenciamento.contato@gmail.com



Com a palavra se constrói,
Com a palavra também destruimos.
Já pensou na força da palavra?

Pois é, usamos a palavra a todo momento, falamos sem pensar muito, falamos e não nos damos conta do seu impacto. Impacto em nós, impacto no outro, impacto na construção das crenças, impacto no ambiente que construímos. Usamos a palavra e junto com ela usamos nossa emoção, que é o lastro da veracidade ou da voracidade... desculpem o trocadilho.

A palavra é o recurso que temos para estabelecer vínculos, transmissão de sentimentos, de ideias, de conhecimento. Contamos histórias, vamos para outros universos somente em ouvir. A palavra cria imagens. Com a palavra atraímos simpatias ou antipatias.

A palavra é o caminho para nos relacionarmos, é por onde chegamos no outro. Evidente que relacionamentos se constroem com muito mais além das palavras; se constroem com intenções, com dedicação de atenção e de tempo, com exemplos, com surpresas, com doçura no dizer (ou não).

Mas, cuidamos de como vamos falar com outro? De como a forma e a palavra que usamos pode machucar ou tocar em feridas emocionais no outro? Me parece que é uma das nossas preferidas formas de agressão; invalidar o outro, rebaixar o outro por meio das palavras.

Quantos confrontos não são gerados e perpetuados por conta de maus entendimentos, de uso inadequado de palavras. E quantas conquistas foram obtidas por graça das palavras (que o digam os poetas).



Fico impressionada em como a forma de uma descrição pode nos tocar tanto, o como a palavra pode nos fazer viajar. O Trem das Cores, de Caetano Veloso, é um exemplo. Veja!

*"A franja na encosta cor de laranja, capim rosa chã
O mel desses olhos luz, mel de cor ímpar
O ouro ainda não bem verde da serra, a prata do trem
A lua e a estrela, anel de turquesa
Os átomos todos dançam, madrugada, reluz neblina
Crianças cor de romã entram no vagão
O oliva da nuvem chumbo ficando pra trás da manhã
E a seda azul do papel que envolve a maçã
As casas tão verde e rosa que vão passando ao nos ver passar
Os dois lados da janela
E aquela num tom de azul quase inexistente, azul que não há
Azul que é pura memória de algum lugar
Teu cabelo preto, explícito objeto, castanhos lábios
Ou pra ser exato, lábios cor de açaí
E aqui, trem das cores, sábios projetos: Tocar na central
E o céu de um azul celeste celestial"*



É um passeio por paisagens, pelo tempo, por memórias, por desejo, pela percepção do divino céu. Quanta delicadeza em tão poucas palavras.

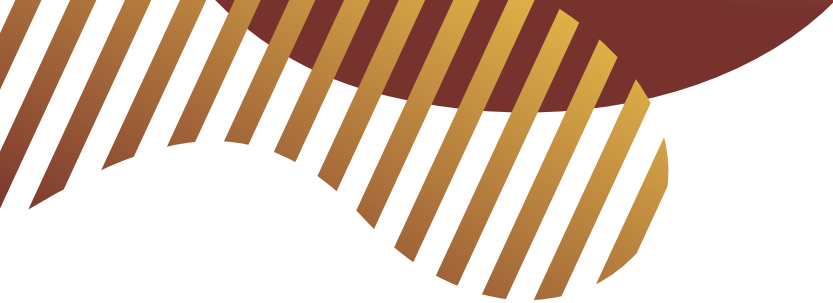
As palavras são muito delicadas, assim como as nossas emoções. Delicadas do ponto de causar reações imediatas, para o bem e para o mal. Infelizmente estamos adquirindo uma comunicação tão defensiva, que penso possa ter se desenvolvido assim por tantas agressões feitas com as palavras. Não ouvimos mais, nem a nós mesmos, cujo diálogo interno é também feito de palavras.

Estamos tão agressivos e defensivos que até surgiu o estudo de uma Comunicação Não Violenta, olha o nome, que nos salva, pois traz muitos entendimentos do porquê estamos como estamos, individual e coletivamente.

E como disse, toda palavra carrega uma emoção, que nem sempre estão de acordo entre si. Dizer eu te amo quando não está dizendo porque quer expressar o sentimento, nada significa, a emoção é vazia; dizer uma verdade, que pode doer, mas que pontua onde estou, me ajuda muito.

Tive um amigo que fez a seguinte ilustração para indicar os sentimentos provocados com aquilo que estamos dizendo:





Como já experimentamos nesta vida, ouvir algo com amor é o jeito mais eficiente de compreender que precisamos melhorar aquele ponto.

Transfiro esses cuidados também para quando devemos orientar ou dar um feedback para outro. De que forma estamos expressando que não estamos satisfeitos com aqueles resultados, com aquele comportamento? Jogo no outro toda minha decepção e às vezes, fúria? Jogo.

E sem o cuidado no dizer, a comunicação vira um jogo de acusações, a espontaneidade se retrai, todos na defensiva, essas questões vão sendo colocadas de lado, a convivência vai ficando difícil, desconfiada, sem prazer no convívio e o relacionamento se rompe.

Como não acertamos sempre, como por vezes reagimos abruptamente, o segredo não é se controlar o tempo todo. O segredo é saber lidar com as nossas emoções, admitir que erramos e lidar com o tema junto com o outro, para se desculpar, para se posicionar, para inverter aquele resultado. E na ilustração vemos que a verdade é o ponto de sustentação. A verdade, a verdade do meu sentimento, do meu pensar, do meu ponto de vista. A minha verdade que precisa se comunicar com a verdade do outro e daí, construir.

A palavra tem poder! Ouvir o que toca o seu coração é um dos prazeres desta vida, ouvir a voz do outro pode te aquecer por dentro, ouvir a brincadeira das palavras, ouvir a sinceridade de uma oração.

As palavras divertidas, as palavras duras...

Seguir as sábias palavras, como sendo um mapa, nos ajuda a caminhar no aprofundamento para entender a vida e seu jogo.

Como diz minha amiga 'a boca fala do que o coração está cheio'.

—
INOVAÇÃO
PRATICIDADE
CONFORTO
—



cadeira Olívia



FF&E_
BRAZIL

—
ffebrazil.com
—

UMA NOVA EXPERIÊNCIA DE COMPRAS PARA O MERCADO DE HOSPITALIDADE!



*Sorrir é sempre
o melhor look!*

**REALIZAMOS TODOS OS PROCEDIMENTOS PARA
MELHORAR A SUA SAÚDE BUCAL E O SEU SORRISO!**

- 🦷 Ortodontia
- 🦷 Limpeza
- 🦷 Restauração
- 🦷 Clareamento
- 🦷 Tratamento de Canal
- 🦷 Próteses
- 🦷 Cirurgias
- 🦷 Bruxismo
- 🦷 Implantes



Atendemos convênios - Consulte-nos!



Dra. Débora Cesta
Odontologia



@dra.deboracesta

 **(11) 96574-5577**

Av. das Nações Unidas, 14401
Cond. Parque da Cidade
Torre Tarumã - Sala 2806

Escolha um ERP que **evolua** com você

- Foco na gestão e melhor desempenho na operação
- Redução de perdas e erros
- Solução integrada e em tempo real
- Mais controle e segurança para alto volume de dados
- Flexibilidade e mobilidade
- Solução em nuvem



8 minutos
de leitura



VIVENDO E (RE)APRENDENDO A JOGAR!

por José Renato Siqueira Jr.

Escritor e Consultor de carreiras

jrenato@jrsiqueiraconsultores.com.br

O que um fantasy game me fez pensar sobre reconhecimento de desempenhos e meritocracia.

Como a maioria dos garotos de minha geração, conheci e aprendi cedo a jogar futebol. Dos 5 até quase os 40 anos, este esporte foi paixão, quase vício. Joguei bola nas escolas onde estudei, com os amigos do bairro e nas empresas por onde passei. Raramente perdia uma partida televisionada e, sempre que possível, lá estava eu torcendo nos estádios.

Um fanático, posso ser merecidamente classificado.

Quando a pandemia parou o campeonato mais importante do país, demorei pouco tempo para perceber que a ausência dos jogos pela televisão em nada havia me afetado. Foi um susto tomar consciência que o desencanto ocupara o espaço, por décadas colorido pela emoção e o prazer de vibrar por um gol do meu time do coração.

Minha cabeça, fazendo seu papel, rapidamente me lembrou de algumas razões que explicam este fato:

- A **baixíssima qualidade dos jogos** que me fazia dormir antes do término do 1º tempo, na maioria deles.
- O **êxodo de talentos**, abduzidos pra fora do país, antes mesmo de se tornarem ídolos em seus times de origem.
- E a **indignação e o desalento** que me toma ao lembrar do volume de dinheiro envolvido nas transações, da remuneração dos que chegam à elite desse mercado de trabalho e, se isso já não bastasse, quando denúncias de corrupção e sonegação de impostos por alguns dos maiores do “mundo da bola” são comprovadas!





Mas, como qualquer humano sou guiado por minha cabeça e razão e também pelo coração e sentimento, entristeci com o adormecimento de minha paixão pelo futebol.

Entretanto, há menos de 3 meses fui convidado a entrar no Cartola FC, um jogo eletrônico de futebol, lançado no Brasil em 2004, no estilo fantasy game que nunca havia me chamado a atenção. Curioso aceitei o convite e, obviamente comecei pela leitura das regras do jogo.

Quase por instinto ou vício profissional foi inevitável, já a partir deste primeiro ato, **começar a fazer comparações do que lia a respeito do jogo com o que já vi e vivi no mundo empresarial.**

Entender o objetivo a se buscar, quais as leis e processos que norteiam as ações e, principalmente saber o que é necessário acompanhar e quais métricas avaliam os resultados, convenhamos, é o mínimo a se fazer quando iniciamos qualquer nova jornada.

Jogo algum se consegue jogar sem conhecer as regras que o regem.

Este princípio vale, ou deveria valer, imagino eu, para qualquer relacionamento profissional, uma relação de emprego, de fornecimento de produtos ou serviços, entre sócios e parceiros.

É quase inacreditável a quantidade de empresas onde já encontrei os “jogadores do time” se esforçando sem terem noção do placar, tampouco das regras e métricas de mensuração dos resultados de cada um e do coletivo do qual fazem parte!

Pronto! O tema me “pegou”!

Resolvi então mergulhar no game e o prazer e a motivação de voltar a acompanhar futebol, agora com outro olhar e sentido, foi resgatado. Adicionalmente, ao fazer isso, ganhei outra satisfação – a de escrever – compartilhando as ideias e insights produzidos com minha experiência no CARTOLA e o mundo da gestão empresarial.

Pra começar, entrar no jogo significou inventar um time, escolher nome, escudo, uniforme. A seguir, contratar técnico e jogadores disponíveis no mercado, definir um esquema tático de jogo e “entrar em campo”.

Até aqui, não é preciso muito esforço para identificar a similaridade com a criação de uma empresa.

Mas, comecei a notar fortes diferenças quando conheci em detalhe os critérios de medição da performance de cada jogador, do técnico e da equipe, no CARTOLA denominado SCOUTS.

A cada rodada, os jogadores recebem pontuações baseadas em suas ações durante as partidas (gols feitos, chutes defendidos, roubadas de bola, faltas cometidas ou sofridas, cartões tomados etc.). Ao final da rodada, o time terá uma pontuação que determinará o seu lugar no campeonato.



Pontuação do técnico = média de pontos dos 11 jogadores

O desempenho de um time é fruto da performance de todos os jogadores + a pontuação do técnico

Regras são expressão de VALORES

Ver o que um sistema mede, acompanha e, principalmente RECOMPENSA escancara os princípios e os valores que regem a CULTURA de grupo: a família, a empresa, a própria sociedade.



E QUE VALORES O CARTOLA REVELA?

- **Meritocracia** - Todos times iniciam o campeonato com o mesmo número de “cartoletas” (moeda de troca para a compra dos jogadores) ou seja, com os mesmos recursos. Apenas irão se diferenciando pela performance no decorrer dos jogos. Para mim, TODOS TEREM DE PARTIDA AS MESMAS OPORTUNIDADES E RECURSOS DISPONÍVEIS, é a única forma de não tornar injusto este princípio, em uma sociedade sabidamente desigual.
- **Equilíbrio no reconhecimento das contribuições** – Quem ataca bem (faz gol, dá o passe para que o gol aconteça, chuta na direção do gol) ganha pontos tanto quanto quem defende bem (evita gols, faz desarmes, defende pênaltis).
- **Equilíbrio no feedback das ações passíveis de punição** – A perda de pontos acontece como medida educativa, mas é proporcional a gravidade do desrespeito às regras.
- **Justiça no critério de reconhecimento do valor do técnico** - O técnico treina, orienta, prepara, desenvolve e define adequadamente as posições de cada jogador e as estratégias. Mas, quem joga são os jogadores, por isso, sua pontuação vem da média dos esforços e resultados concretos alcançados pela equipe.

Conheci (infelizmente) não poucas empresas que adotam políticas de bônus e premiações apenas para o nível executivo, quando muito aos líderes. Aos demais “jogadores” deixam para a competência negocial dos sindicatos a definição do percentual (em geral irrisório se comparado aos ganhos dos executivos) a distribuir a título de participação nos lucros. Considero estar neste valor a maior diferença entre o Cartola e os sistemas de reconhecimento e recompensa empresariais.

E você? Consegue enxergar outros aspectos de similaridade e diferenciação entre este fantasy game e a realidade nas empresas?

Espero que os pontos levantados produzam boas reflexões, em especial sobre que valores ficam evidentes pela observação dos critérios e princípios balizadores da gestão das pessoas e reconhecimento de suas contribuições para os resultados?





ESPAÇO FADUL



CONSULTÓRIO PSICOLOGIA



RENATA FADUL
CRP 06/129254



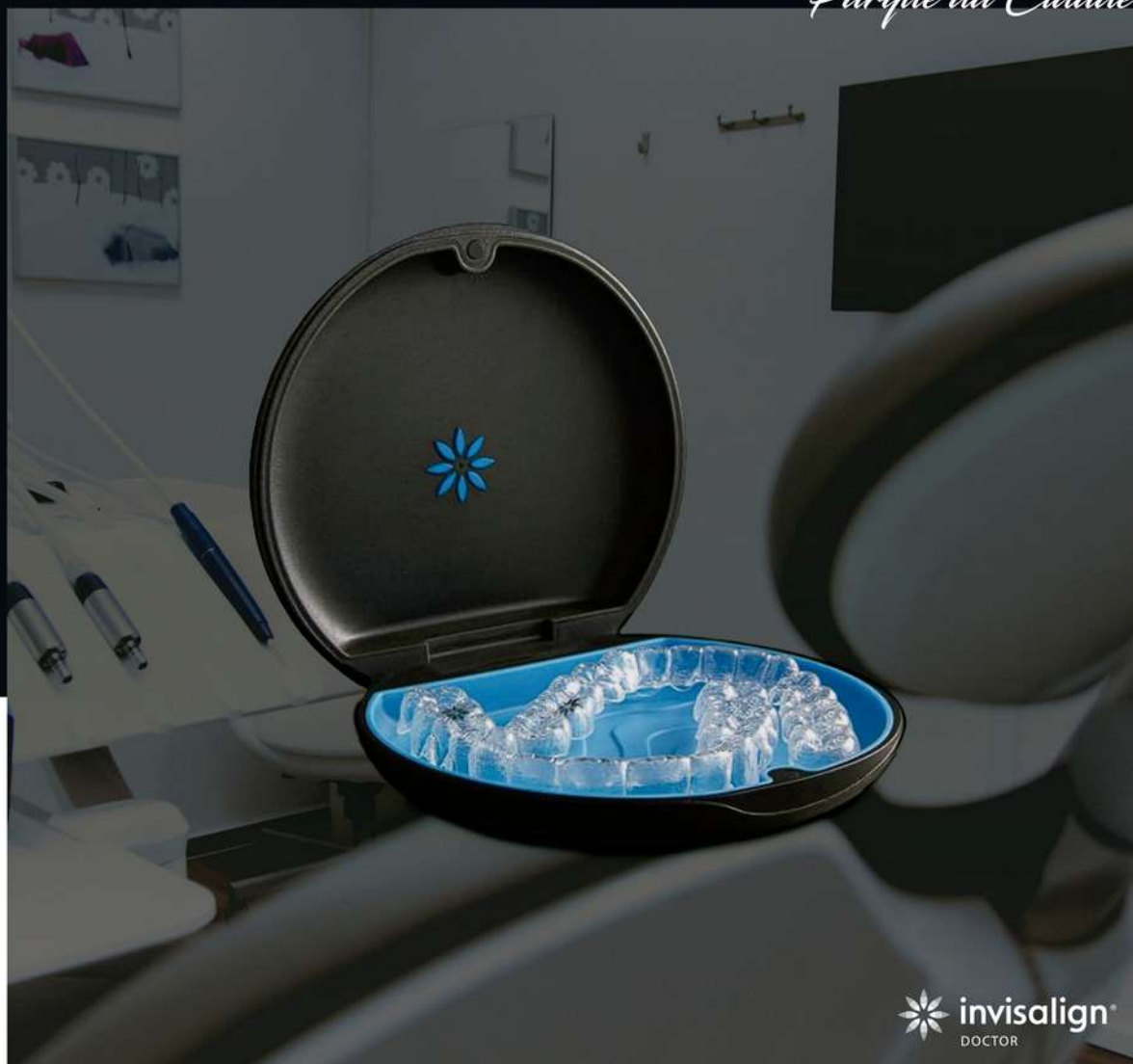
AV. DAS NAÇÕES UNIDAS, 14401
TORRE C TARUMÃ CJ. 1001
MORUMBI

CEL. 11 98444-8889

ATENDIMENTOS ON LINE E
PRESENCIAL

CLÍNICA A&T SAÚDE

Parque da Cidade




 **invisalign**
DOCTOR

MAIS QUE ODONTOLOGIA, OFERECEMOS TECNOLOGIA.

Ortodontia – Lentes de Porcelana
Harmonização Orofacial

┌
Veja o seu sorriso
Invisalign® em segundos. ┐



 @aetsaude | Telefones (11) 5585-0609 e (11) 98449-0506

Av. das Nações Unidas, 14.401 - Cj. 1802 - Torre Tarumã





SÍNDICO PROFISSIONAL

A SOLUÇÃO CERTA PARA O
SEU CONDOMÍNIO!

POR QUE SOMOS **DIFERENTES?**

Porque sabemos lidar com as expectativas dos condôminos,
com as dos funcionários contratados e até mesmo de outros
fornecedores, encaminhando soluções sem conflitos!



**Assessoria
Jurídica**



**Comunicação
Integrada**



**Engenharia
Dedicada**





Distribuidor autorizado



AR Gas One

Cj 3117 - Parque da Cidade
Torre Taruma

**Compre ou Renove
sem sair de casa.
Só na Serasa Experian.**



e-CNPJ

NF-e





PARQUE DA CIDADE

- TORRE TARUMÃ -

Revista do Parque

Editor Chefe: **Lucas C Sichetti**
lucas@imperiodeideias.com.br